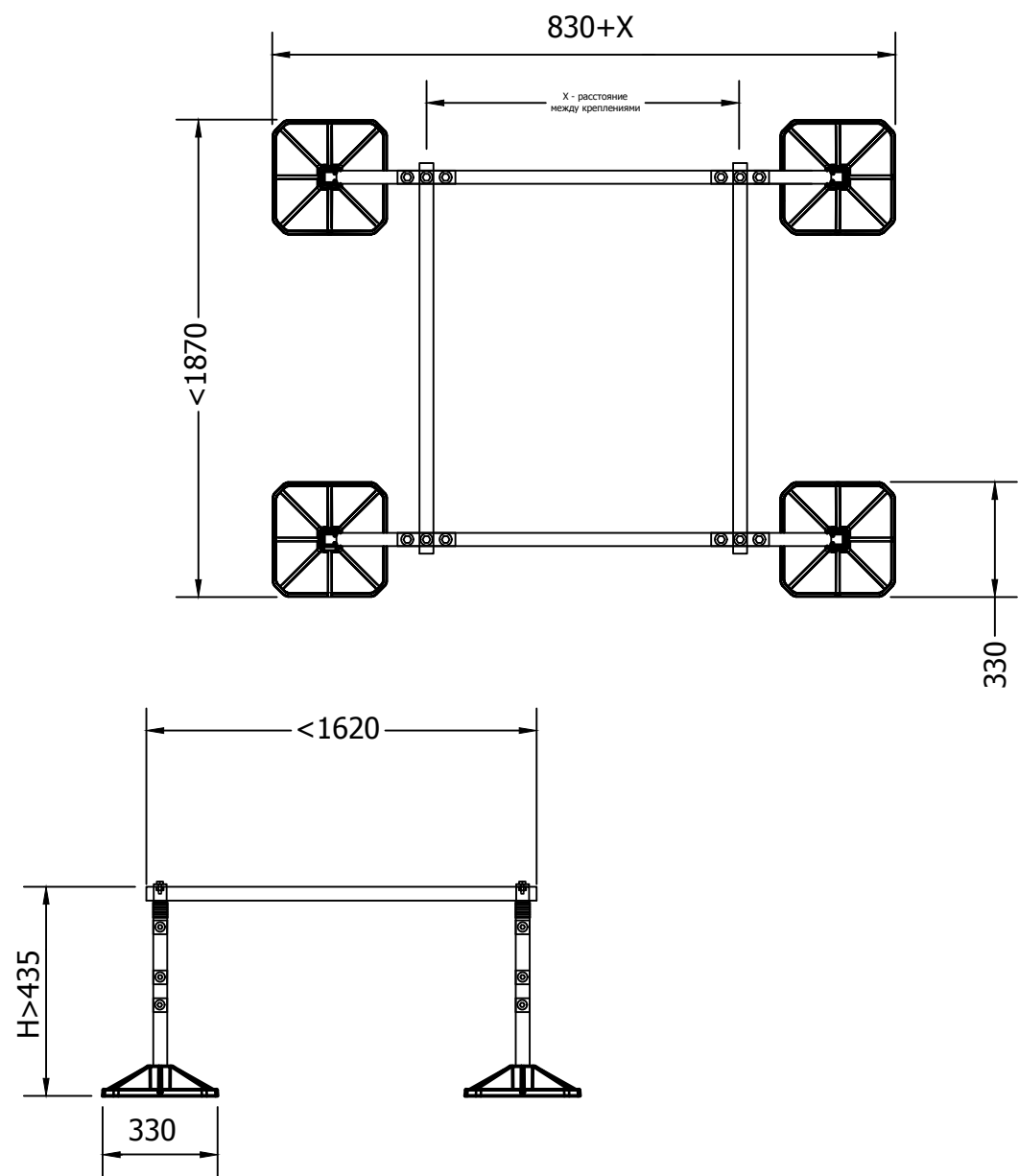
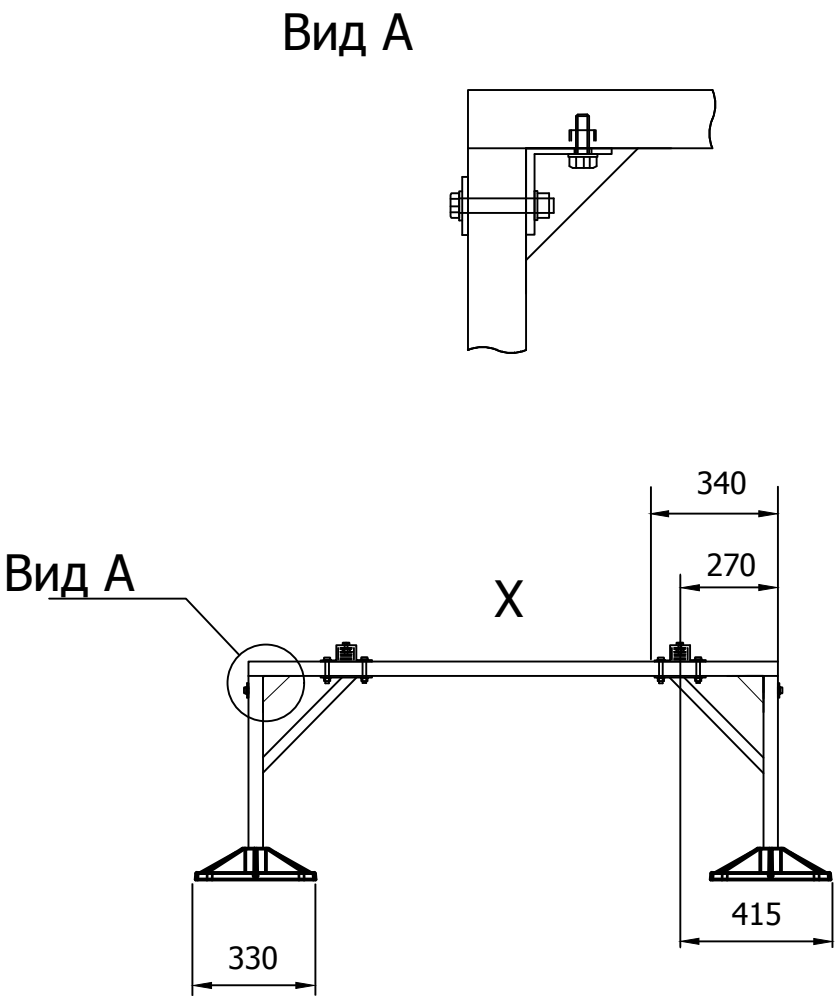


Проект:	Типовое решение
Тип продукта:	Рама сборная из комплектующих
	(для малых и средних нагрузок)

**Внимание!**  
Перед выставлением и/или  
оплатой счёта необходимо  
отправить данное решение на  
проверку в технический отдел



H - Высота регулируется длиной профиля. Будьте внимательны при резке профиля! Стойки должны быть одинаковыми и ровными.



X - Расстояние между узлами креплений относительно рамы регулируется длиной профиля. Конечный размер рамы фиксируйте исходя из тех. спецификации устанавливаемого оборудования.

Масштаб: 1:20		Рама сборная для 1 блока	
Размеры в мм			
Расхождение: $\pm 0.25$			
Лист 1 из 1			