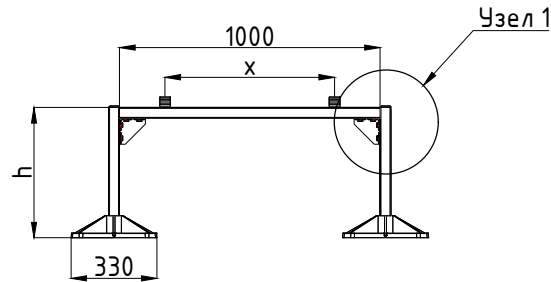
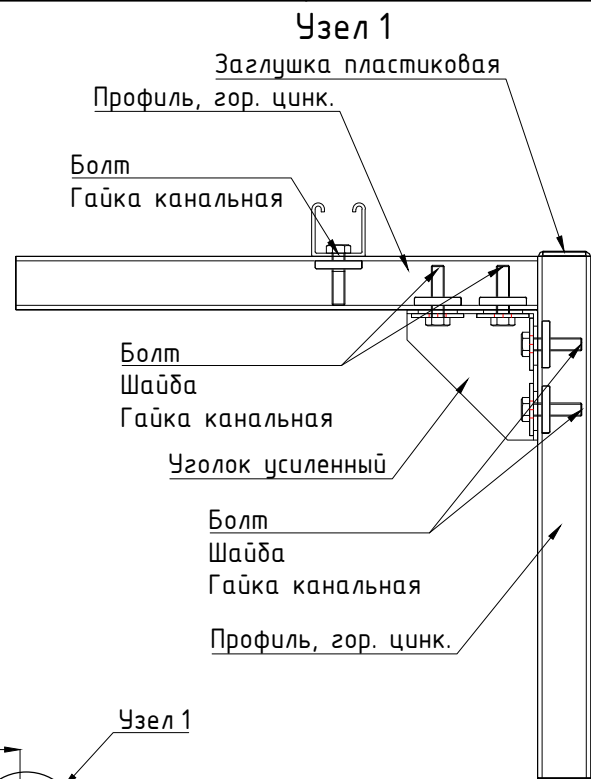
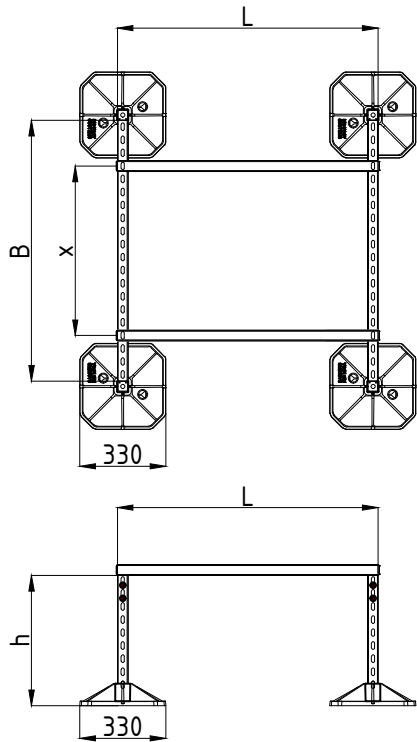


PROJECT REF:	Рама сборная из комплектующих
UNIT REF:	
FOOT PRESSURE:	
UDL:	

Material grade: BS EN 10219-1:2006 (S235JR). Welding standard: BS EN ISO 15614-1. Galvanizing standard: BS EN ISO 1461:2009
Reference specification document "Custom Fabrication Specification" (BF-SPEC-050411) for further information
Reference specification document "Big Foot Systems Cross Bar Specification (BF-SPEC-230610) for further information

ПРИМЕЧАНИЕ:
*Монтажный комплект креплений для оборудования в комплект не входит. (ОПЦИОНАЛЬНО!)



Примечания:

- 1) X - расстояние между узлами креплений относительно рамы регулируется длиной профиля.
- 2) Запрещается производить самовольную замену конструктивных элементов, которые входят в состав комплекта.
- 3) Максимальная нагрузка на опорную раму 150 кг.
- 4) Данный чертеж несет ознакомительный характер. Все размеры должны быть уточнены по месту монтажа.

ПРИМЕЧАНИЕ:

Размеры опорной рамы могут варьироваться в зависимости от условий установки и оборудования.

SCALE: 1 : 30	A4	TITLE: B4090 - Рама сборная из комплектующих	
DIMENSIONS IN mm U.O.S		DWG No. B4090.dwg	
TOLERANCES: 0.0 ± 0.5mm U.O.S		THIS DRAWING IS COPYRIGHT AND THE PROPERTY OF BIG FOOT SYSTEMS LIMITED	
SHEET 1 OF 1			